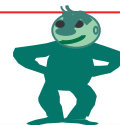
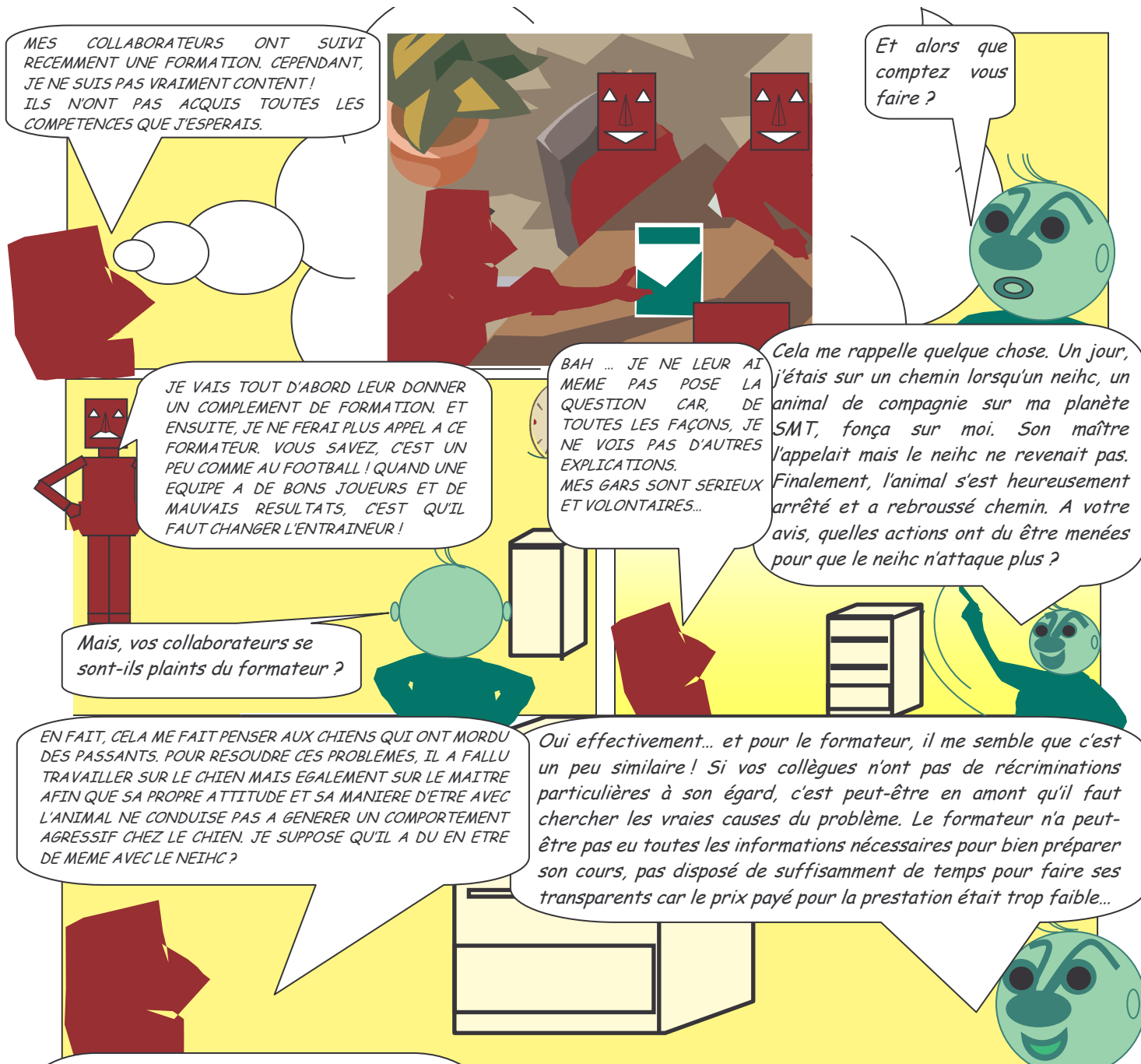


# Les aventures de Securion



## Securion et le lampiste



Et pour éviter qu'un problème de ce type ne se reproduise, partez de l'acteur terminal qui a eu des problèmes, difficultés ou mauvais résultats (les stagiaires, la personne mordue par un chien, les joueurs d'une équipe de Football perdante) reliez le aux acteurs qui ont une influence sur la performance considérée par des flèches exprimant les paramètres « coût », « délai » ou « qualité » ; refaites la même opération avec ces derniers acteurs eux-mêmes et vous verrez apparaître facilement sur qui et sur quoi agir pour éviter que le problème ne se reproduise...

